



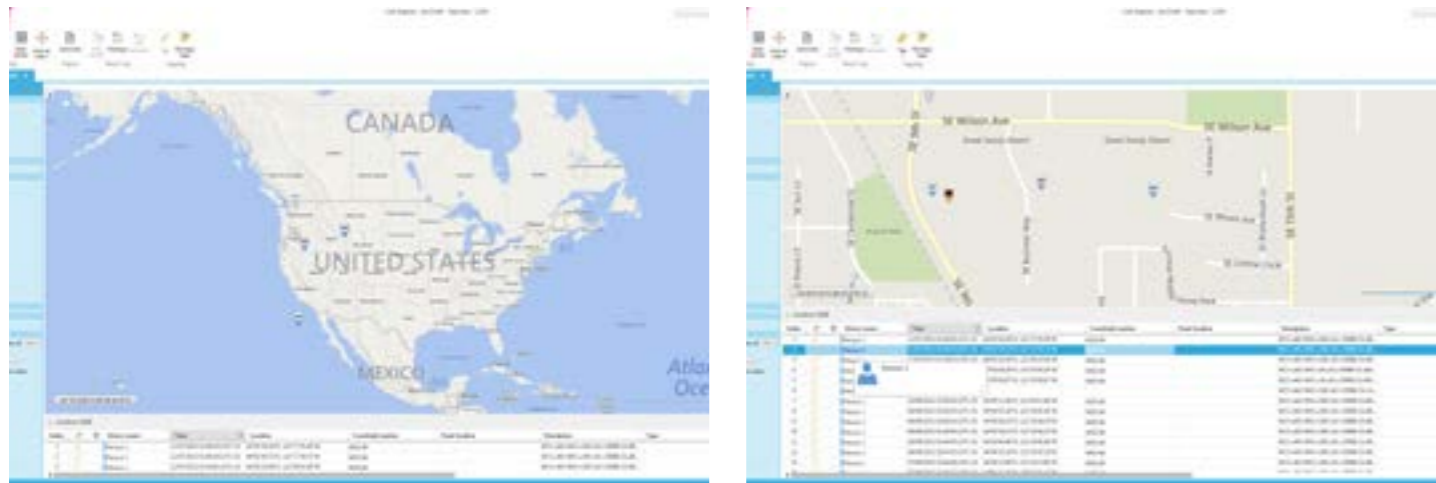
## UFED LINK ANALYSIS

# UNIFICA DATOS DISPARES PARA PODER VISUALIZAR RÁPIDAMENTE LAS CONEXIONES CRÍTICAS

La evidencia de los dispositivos móviles continúa teniendo un fuerte peso en las investigaciones criminales y en los resultados legales que se obtienen. Con el creciente volumen, la complejidad de las fuentes de datos y la acumulación de casos, los analistas e investigadores forenses necesitan soluciones de análisis intuitivas, que los ayuden a rápidamente resaltar, analizar y hacer referencias cruzadas de grandes conjuntos de datos, de una forma simplificada y consistente. UFED Link Analysis, un componente tanto de la serie UFED Pro como de la Serie Field, es una herramienta crítica para el proceso forense móvil cada vez más complejo.



Hoy en día, las investigaciones criminales requieren que se analicen uno o docenas de dispositivos por cada caso. La herramienta óptima para satisfacer las necesidades de los examinadores forenses móviles en el laboratorio, o los investigadores en el campo, UFED Link Analysis, hace fácil identificar rápida e inmediatamente las conexiones críticas. Vincular y unificar múltiples fuentes de datos dispares ayuda a generar pistas y a descubrir información accionable en los registros de llamadas, datos de aplicaciones, mensajes de texto, ubicaciones, imágenes, vídeos y demás información existente.



## GENERAR PISTAS MEJORES Y MÁS CUALIFICADAS

Convertir los datos sin procesar en inteligencia accionable ayudar a resolver más rápidamente los crímenes. Con las capacidades de búsqueda flexible de la base de datos que incorpora su arquitectura subyacente, UFED Link Analysis mejora el desempeño de la búsqueda de datos y filtrado cuando se manejan datos de uno o más casos activos. Esta indispensable herramienta de lucha contra el crimen puede manejar hasta 100 registros de extracciones lógicas, físicas, de sistema de archivos y proveedores de servicios externos por cada caso.

## REVELAR MÁS RÁPIDO LA EVIDENCIA CRÍTICA

Las visualizaciones avanzadas permiten que los usuarios vean las conexiones comunes y la frecuencia de las comunicaciones, para combinar datos sobre la misma persona provenientes de múltiples dispositivos o fuentes de datos y filtrarlos con base en múltiples parámetros relevantes para el caso. UFED Link Analysis hace más simple que nunca normalizar, correlacionar y analizar datos dispares de una amplia gama de datos de dispositivos móviles, operadores o nubes privadas\*.

## LAS NUEVAS VISTAS MEJORAN LA EFICIENCIA INVESTIGATIVA

Para poder reducir los ciclos del tiempo de los casos, los investigadores y analistas necesitan herramientas intuitivas que los ayuden a ver el panorama general y todas las conexiones críticas que lo definen. UFED Link Analysis permite que los usuarios exploren rápidamente diferentes líneas o teorías de investigación abriendo múltiples vistas de los enlaces y mapas en una sola sesión, en varias pantallas, y de ser necesario, refinando los datos con base en diferentes valores relacionados con los casos. También los ayuda a focalizarse en tipos de datos específicos relacionados con todos los sospechosos o víctimas, o algunos en particular, y automáticamente genera líneas de tiempo que contienen las actividades de la persona.

## CARACTERÍSTICAS CLAVE DE UFED LINK ANALYSIS

### Nueva y avanzada arquitectura

Almacena continuamente grandes volúmenes de datos de casos activos y acelera el desempeño de la búsqueda de información y filtrado.

### Hasta 100 extracciones por caso

Revele y visualice conexiones de hasta 100 extracciones de dispositivos móviles (extracciones lógicas, físicas y de sistema de archivos) y fuentes de datos externas por cada caso.

### Asistente de casos orientado a la investigación

Cree fácilmente un nuevo caso y cargue las múltiples fuentes de datos asignadas a uno o más sujetos en una sola acción. Defina hasta 500 listas de vigilancias con 100 palabras clave cada una.

### Ambiente con múltiples vistas y pantallas

Abra múltiples vistas de enlaces y mapas paralelamente, activando diferentes filtros por cada vista, para explorar las diversas líneas o teorías de investigación.

### Visualización de conexiones mutuas

Visualice las conexiones comunes con base en las comunicaciones y ubicaciones. Refine los datos usando filtros y búsquedas avanzadas, etiquete datos con base en las necesidades específicas y resalte datos relacionados al caso usando las listas de vigilancia.

### Informes personalizados

Hace fácil compartir los datos con el personal relevante.

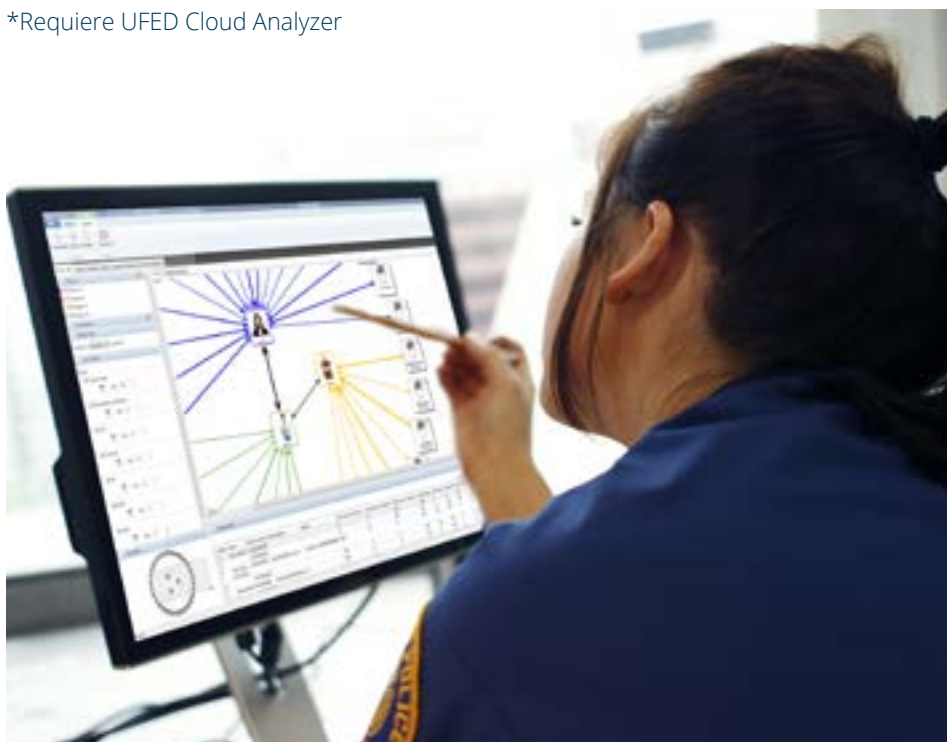
### Vista de casos recientes

Navegue entre los casos activos o busque casos específicos con base en parámetros tales como número de caso, nombre, etc.

## ¿POR QUÉ UFED LINK ANALYSIS?

- Herramienta de análisis dinámico para todas los datos de móviles, operadores, terceros y nubes\*
- Rápidamente revela y visualiza conexiones, patrones y tendencias
- Lleva a cabo consolidación automática de entidades
- Resalta la información del caso usando listas de vigilancia relevantes
- Interfaz de usuario intuitiva que minimiza las necesidades de capacitación
- Implementación de bajo costo
- Optimizada tanto para el laboratorio como para el campo

\*Requiere UFED Cloud Analyzer



## REQUISITOS DEL SISTEMA

### PC

PC compatible con Windows, con procesador de doble núcleo o compatible, a 1,6 GHz o superior

### Sistema operativo

Microsoft Windows 7 Service Pack 1 o Windows 8, 64 bit

### Memoria (RAM)

Recomendado 8 GB, mínimo 8 GB

### Requerimientos de espacio

800 MB de espacio libre para la instalación

### Requisitos adicionales

Microsoft .Net Framework versión 4.5.2

## Acerca de Cellebrite

Cellebrite es el proveedor líder a nivel mundial de soluciones forenses móviles de última generación. Cellebrite suministra soluciones multiplataforma, innovadoras y comprobadas en el campo, para el laboratorio y el campo por medio de su serie UFED Pro y UFED Field.

El Universal Forensic Extraction Device (UFED) de la compañía está diseñado para superar los retos de develar la masiva cantidad de información que se almacena en los dispositivos móviles modernos. La Serie UFED es capaz de extraer, decodificar, analizar y generar informes de los datos de miles de dispositivos móviles, incluyendo, teléfonos inteligentes, teléfonos antiguos y desechables, dispositivos GPS portátiles, tabletas, tarjeta de memoria y teléfonos fabricados con chipsets chinos. Con más de 30 000 unidades instaladas en 100 países, la serie UFED es la elección principal de los especialistas forenses para la policía, los militares, los equipos de inteligencia, la seguridad corporativa y los medios de prueba de fuentes electrónicas.

Fundada en 1999, Cellebrite es un subsidiaria de Sun Corporation, una compañía japonesa que cotiza públicamente en bolsa (6736/JQ)

Para conocer más acerca de cómo las soluciones UFED Link Analysis y la Serie UFED pueden ayudarlo a visualizar las conexiones críticas necesarias para acelerar las investigaciones, visite:

[www.cellebrite.com](http://www.cellebrite.com)

[sales@cellebrite.com](mailto:sales@cellebrite.com)

© 2015 Cellebrite Mobile Synchronization LTD. Todos los derechos reservados.