



**UFED CHINEX**

# EXTRACCIÓN FÍSICA DE TELÉFONOS FABRICADOS CON CHIPSETS CHINOS



## UFED CHINEX

### Extracción física de datos de teléfonos fabricados con chipsets chinos

La solución UFED CHINEX de Cellebrite permite la extracción física de datos de evidencias y contraseñas de teléfonos fabricados con chipsets chinos, tales como MTK, Infineon y Spreadtrum.

UFED CHINEX está disponible como un complemento para la versión Ultimate de la solución, mejorando las investigaciones forenses móviles, ya sea en el campo o en el laboratorio.

## DE UN VISTAZO

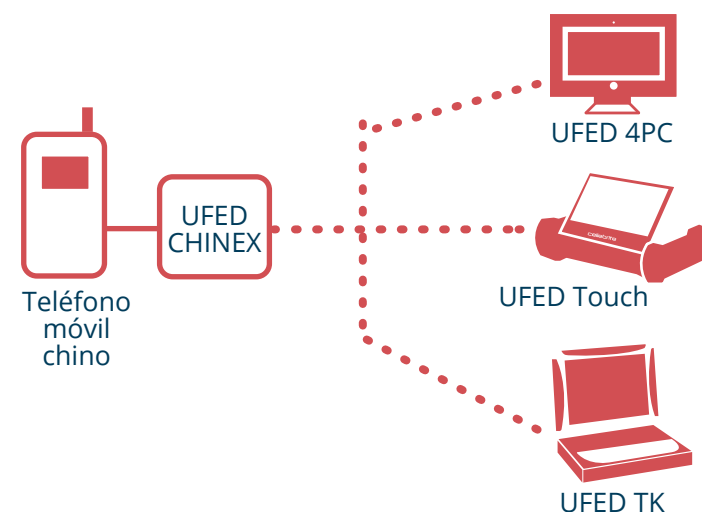
- Extracción física de datos existentes, ocultos y eliminados
- Decodificación y generación de informes de avanzada con UFED Physical Analyzer: Registros de llamadas, SMS, MMS, videos, imágenes, datos de apps, datos eliminados, fijaciones de GPS y mucho más
- Extracción de contraseñas de usuario
- Reconocimiento automático de los pines
- Capacidad para omitir y decodificar el bloqueo de usuario de la extracción usando UFED Physical Analyzer

## ¿POR QUÉ ELEGIR UFED CHINEX?

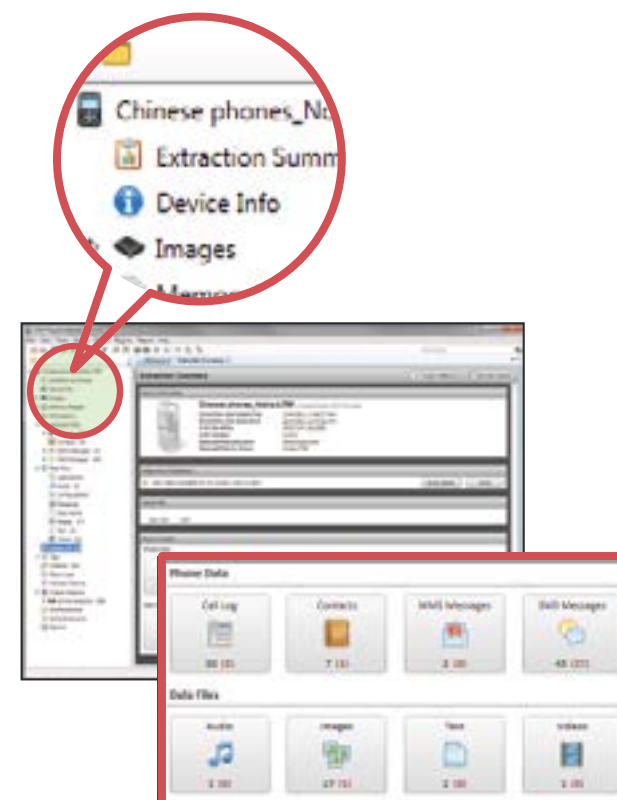
- **Parte de la Serie UFED de Cellebrite**  
Reconocida por los expertos como el estándar de la industria en procesos forenses móviles.
- **Compatibilidad UFED**  
Contribuye sustancialmente a los miles de dispositivos móviles que ya son compatibles con la Serie UFED.
- **Validez a nivel forense**  
Los gestores de carga propietarios de Cellebrite evitan la manipulación de los datos y conservan la integridad forense de los datos extraídos.
- **Decodificación avanzada**  
UFED Physical Analyzer es la aplicación forense móvil más poderosa que hay disponible. Proporciona a los usuarios poderosas funciones de decodificación, análisis, generación de informes con su intuitiva interfaz de usuario, búsqueda inmediata, motor avanzado de información destacada, excelente visor hexadecimal, generador de informes y mucho más.

## CÓMO FUNCIONA

Usar UFED CHINEX es simple y eficiente: La caja de conectividad UFED CHINEX actúa como una interfaz entre el teléfono y el UFED. El UFED habilita la identificación automática de pines. Al seleccionar "Extracción física de teléfonos chinos" en el menú de UFED, se detectan los pines del teléfono y la extracción comienza automáticamente.



Usando UFED Physical Analyzer, los usuarios pueden decodificar los datos extraídos y crear informes personalizados en diversos formatos.



## EL MERCADO DE LOS CHIPSET CHINOS

Como respuesta al desafío de la inmensa cantidad de teléfonos con chipsets chinos que están inundando el mercado internacional, incluyendo los dispositivos desechables, UFED CHINEX de Cellebrite presenta una solución para las extracciones físicas de datos válidos a nivel forense y contraseñas de estos dispositivos.

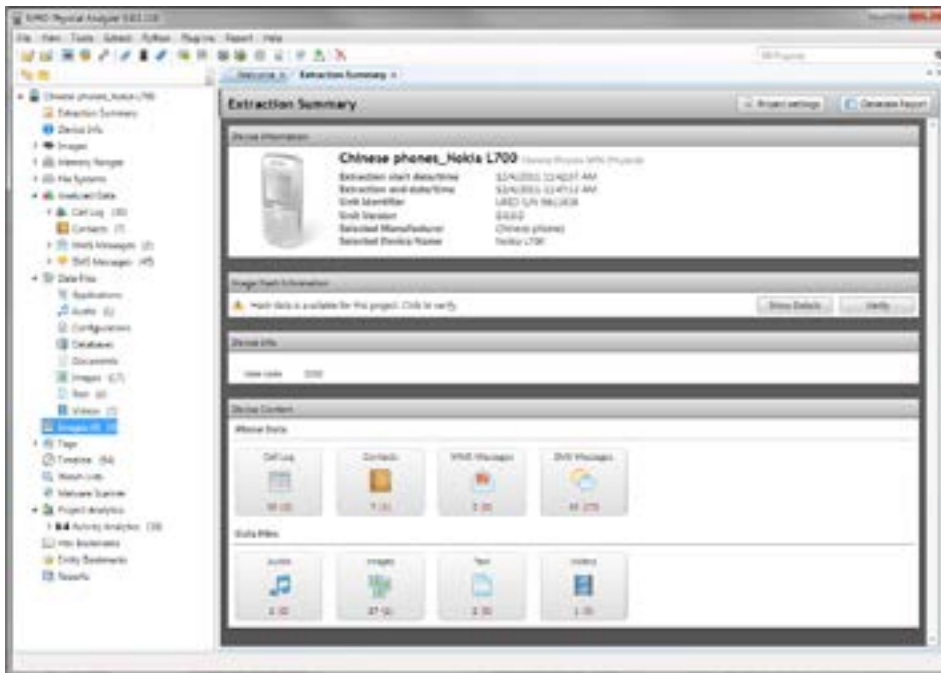


UFED CHINEX es compatible con tres de las marcas más importantes del mercado de chipsets chinos: MTK (Mediatek), Spreadtrum e Infineon.

Durante los últimos años, las ventas de estos dispositivos se han disparado, principalmente porque son más baratos, con frecuencia ofrecen más características que los disponibles de marcas reconocidas y se distribuyen ampliamente a escala mundial.

## ¡IMPORTANTE!

- La solución UFED CHINEX de Cellebrite aprovecha una interfaz de hardware de terceros mientras que la extracción de datos válida a nivel forense se implementa mediante gestores de arranque propietarios
- UFED Physical Analyzer permite la decodificación avanzada: es la aplicación más poderosa de la industria
- La decodificación de cadena y los complementos son el resultado de la investigación y desarrollo intensivos de Cellebrite



## KIT UFED CHINEX

El kit UFED CHINEX contiene todo lo necesario para uso en el campo o en el laboratorio. UFED CHINEX simplifica las investigaciones y ayuda a los especialistas forenses a superar los desafíos de extraer y analizar datos cruciales para sus investigaciones.

### El kit contiene:

- Adaptador de teléfono mejorado
- Cables adaptadores
- Un gran surtido de conectores propietarios
- Cable USB



## Acerca de Cellebrite

Cellebrite es el proveedor líder a nivel mundial de soluciones forenses móviles de última generación. Cellebrite suministra soluciones multiplataforma, innovadoras y comprobadas en el campo, para el laboratorio y el campo por medio de su serie UFED Pro y UFED Field.

El Universal Forensic Extraction Device (UFED) de la compañía está diseñado para superar los retos de develar la masiva cantidad de información que se almacena en los dispositivos móviles modernos. La Serie UFED es capaz de extraer, decodificar, analizar y generar informes de los datos de miles de dispositivos móviles, incluyendo, teléfonos inteligentes, teléfonos antiguos y desechables, dispositivos GPS portátiles, tabletas, tarjeta de memoria y teléfonos fabricados con chipsets chinos. Con más de 30 000 unidades instaladas en 100 países, la serie UFED es la elección principal de los especialistas forenses para la policía, los militares, los equipos de inteligencia, la seguridad corporativa y los medios de prueba de fuentes electrónicas.

Fundada en 1999, Cellebrite es un subsidiaria de Sun Corporation, una compañía japonesa que cotiza públicamente en bolsa (6736/JQ)

Para conocer más visite

[www.cellebrite.com](http://www.cellebrite.com)

[sales@cellebrite.com](mailto:sales@cellebrite.com)

© 2015 Cellebrite Mobile Synchronization LTD. Todos los derechos reservados.