



UFED CLOUD ANALYZER

PROPORCIONA ACCESO A DATOS EN LA NUBE Y CONOCIMIENTOS PARA ACELARAR LAS INVESTIGACIONES

Las fuentes de datos en la nube representan una mina de oro virtual de evidencia potencial para los investigadores forenses. Junto con los datos de dispositivos móviles, con frecuencia capturan los detalles y conexiones críticas que necesitan los investigadores para resolver los crímenes. Sin embargo, el acceso aún es un desafío. Las barreras y burocracia de los proveedores de servicios en la nube añaden tiempo y costos significativos a las investigaciones. UFED Cloud Analyzer brinda a los practicantes forenses extracción oportuna, preservación y análisis de cuentas de redes sociales privadas, como Facebook, Twitter, Kik, Instagram, almacenamiento de archivos y otros contenidos basados en cuentas en la nube que pueden ayudar a acelerar las investigaciones.

Parte de esta especial y poderosa herramienta de investigación, la UFED PRO automáticamente recopila tanto los datos como los metadatos de la nube y los empaqueta de una forma con validez forense. Los examinadores pueden buscar, filtrar y ordenar datos eficientemente para poder identificar rápidamente detalles de ¿Quién? ¿Cuándo? ¿Dónde? para avanzar en sus investigaciones.

CARACTERÍSTICAS PRINCIPALES DE UFED CLOUD ANALYZER

Extracción basada en móviles

Acceda a datos de usuario privados en la nube usando información extraída de dispositivos móviles.

Extracción basada en nombre de usuario

Inicie sesión a datos de usuario privados en la nube usando nombres de usuario y contraseñas proporcionadas por el sujeto investigado, obtenidas de archivos personales, contactos u otros medios de descubrimiento.

Preservación de datos forenses

Extraiga información de las fuentes de datos en la nube al registrar y monitorear todo el proceso para mantener la autenticidad de los datos. A cada pieza de datos extraídos se le hace un hash separado y más tarde puede compararse contra su origen.

Visualizar los datos en un formato unificado

Normalice diferentes servicios en la nube en un formato unificado y visualícelos en formato de línea de tiempo, miniaturas de archivo, contactos o mapa.

Generar informes, compartir y exportar

Genere y comparta informes fáciles de leer en PDF de conjuntos completos de datos o información filtrada. Exporte los datos extraídos a otras herramientas de análisis para mayor análisis e investigación de fuentes cruzadas con datos de terceros.

REALIZAR EXTRACCIONES OPORTUNAS DE DATOS PRIVADOS DE USUARIO

Al usar las credenciales de inicio de sesión extraídas de los dispositivos móviles, los examinadores pueden extraer datos privados de usuario clave de redes sociales, correo web y fuentes de almacenamiento en la nube, con límites legales aprobados previamente. Esto proporciona a los examinadores forenses una ruta alterna a los obstáculos que ponen los proveedores de servicios que no quieren cooperar y acelera el acceso a datos auténticos mientras se espera que resulten los demorados procesos legales tales como el MLAT.

UNIFICAR Y ORGANIZAR DATOS DIFERENTES EN UNA VISTA COMÚN

Visualice dinámicamente y analice grandes conjuntos de datos de la nube en un formato unificado, que hace surgir conocimientos claves para análisis más fácil. Esta especial capacidad permite a los especialistas forenses normalizar y organizar datos dispares, recopilados de diferentes proveedores de servicios, en un formato unificado, para descubrir rápidamente las conexiones comunes y correlacionar evidencia crítica. El acceso inmediato a los datos privados en la nube ahorra tiempo valioso, ofreciendo una fuente de datos que puede ser validada contra los registros del proveedor de servicios.

COMPARTIR E INTEGRAR DATOS PARA MAYOR ANÁLISIS

Compartir evidencia o inteligencia crítica con los supervisores, líderes del comando, abogados y otras partes externas nunca ha sido más fácil. Nuestra solución asegura que los datos que reciben sean exhaustivos, relevantes y específicos para la misión. Exporte e integre fácilmente los datos de UFED Cloud Analyzer con UFED Link Analysis y otras herramientas analíticas avanzadas, para análisis a mayor profundidad.

UFED CLOUD ANALYZER SIMPLIFICA EL FLUJO DE TRABAJO INVESTIGATIVO

Capturar y extraer dispositivos móviles

Decodificar información de inicio de sesión de servicios en la nube usando UFED Physical Analyzer

Extraer datos privados de usuario usando información de inicio de sesión o credenciales

Analizar y generar informes de datos en formato unificado

Extraer datos y continuar con la investigación con UFED Link Analysis y otras herramientas analíticas



ACTUALMENTE LO SOCIAL DEFINE EL USO DE LOS MÓVILES

Con el 58% de las personas usando sus dispositivos móviles para tener acceso a las redes sociales, se carga una inmensidad de información personal a estas redes sociales, reforzando la necesidad de que UFED Cloud Analyzer sea parte de todas las investigaciones.

* Resultados de la Encuesta al Consumidor de Adobe 2014

REQUISITOS DEL SISTEMA DE UFED CLOUD ANALYZER

PC

PC compatible con Windows, con procesador de doble núcleo o compatible, a 1,6 GHz o superior

Sistema operativo

Windows 7 Service Pack 1 o Windows 8, 64 bit

Memoria (RAM)

Recomendado: 16 GB Mínimo: 8 GB

Espacio en disco

90 MB de espacio en disco para la instalación

Requisitos adicionales

Microsoft.Net Framework versión 4.5.2.

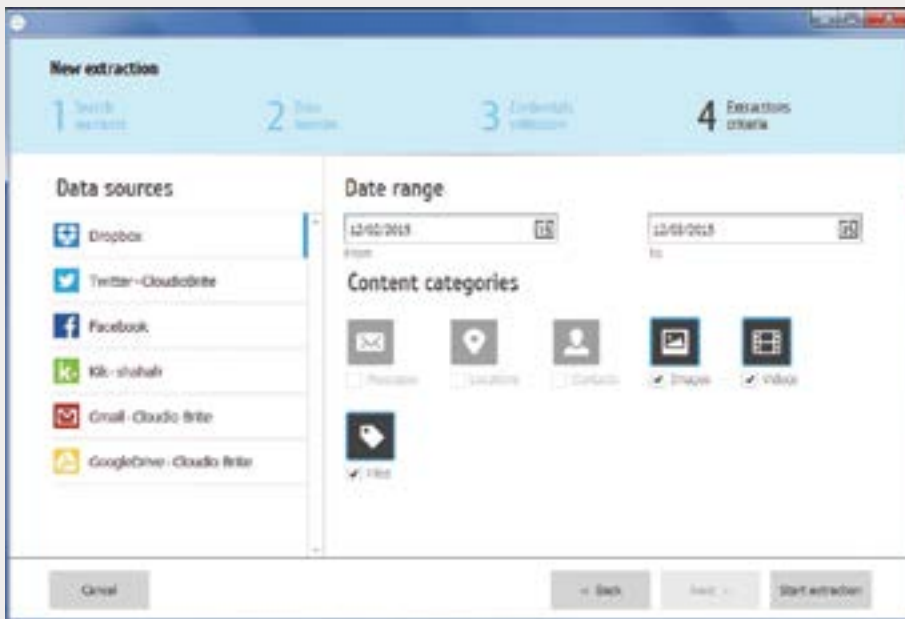
Acerca de Cellebrite

Cellebrite es el proveedor líder a nivel mundial de soluciones forenses móviles de última generación. Cellebrite suministra soluciones multiplataforma, innovadoras y comprobadas en el campo, para el laboratorio y el campo por medio de su serie UFED Pro y UFED Field.

El Universal Forensic Extraction Device (UFED) de la compañía está diseñado para superar los retos de develar la masiva cantidad de información que se almacena en los dispositivos móviles modernos. La Serie UFED es capaz de extraer, decodificar, analizar y generar informes de los datos de miles de dispositivos móviles, incluyendo, teléfonos inteligentes, teléfonos antiguos y desechables, dispositivos GPS portátiles, tabletas, tarjeta de memoria y teléfonos fabricados con chipsets chinos. Con más de 30 000 unidades instaladas en 100 países, la serie UFED es la elección principal de los especialistas forenses para la policía, los militares, los equipos de inteligencia, la seguridad corporativa y los medios de prueba de fuentes electrónicas.

Fundada en 1999, Cellebrite es un subsidiaria de Sun Corporation, una compañía japonesa que cotiza públicamente en bolsa (6736/JQ)

Para conocer más visite
www.cellebrite.com
sales@cellebrite.com



© 2015 Cellebrite Mobile Synchronization LTD. Todos los derechos reservados.