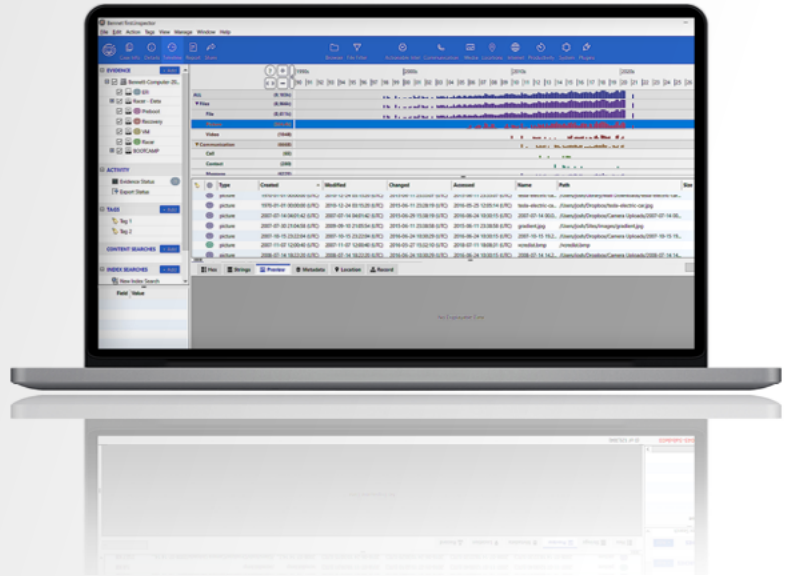


## DESCRIPCIÓN DEL PRODUCTO



Examine rápidamente el contenido de las computadoras para obtener un análisis inteligente y completo en Windows y Mac.





La investigación forense en computadoras está creciendo, especialmente a medida que las organizaciones y las fuerzas de seguridad se dan cuenta de que los datos valiosos almacenados en las computadoras pueden ayudar a revelar una imagen completa a la hora de llevar a cabo investigaciones corporativas y criminales.

Los peritos utilizan Cellebrite Inspector en todo el mundo para realizar un análisis rápido y exhaustivo de las extracciones de computadoras. De este modo, pueden encontrar el historial de Internet, las descargas, las búsquedas recientes, los sitios más visitados, las ubicaciones, los archivos de multimedia, los mensajes, la papetera de reciclaje, las conexiones USB y mucho más de forma rápida y eficaz. Gracias a sus capacidades de categorización de imágenes y videos asistidas por IA, su potente filtrado y su soporte para los sistemas con cifrado de disco completo más recientes, Cellebrite Inspector muestra la línea de tiempo completa de un evento y revela la verdadera historia que hay detrás de cada caso.

Diseñado para adaptarse a cualquier tamaño de caso, Cellebrite Inspector permite un filtrado sencillo y ofrece la posibilidad de examinar grandes conjuntos de datos. Además, es lo suficientemente flexible y potente como para revelar información detallada, a la vez que permite obtener los datos necesarios de forma rápida y eficaz.

Con Cellebrite Inspector, los usuarios pueden crear informes personalizados y listos para los tribunales o, con un solo clic, exportar fácilmente los hallazgos a un caso portátil para colaborar con los miembros del equipo.

## Principales beneficios

 <p><b>Soporte de Windows</b></p>	<p>Revisa el historial del dispositivo desde las instantáneas de volumen de Microsoft</p>	<p>Análisis integrado para la memoria y el registro de Windows</p>	<p>Análisis automático de la información de la cuenta, los documentos recientes, las descargas, la papelera de reciclaje, las conexiones USB y más</p>	<p>Análisis de la actividad del usuario y los artefactos del registro, como jump lists, shellbags, prefetch, actividad de la línea de tiempo de Windows 10, SRUM y más</p>
 <p><b>Soporte de Mac</b></p>	<p>Soporte total para los discos Fusion (Fusion Drives) de Apple, el sistema de archivos APFS y los dispositivos Apple cifrados, incluidos aquellos con el chip T2</p>	<p>Revisa el historial del dispositivo a partir de las instantáneas APFS y las copias de seguridad de Time Machine (Copias de seguridad de apple)</p>	<p>Muestra y busca datos unificados de los archivos de registro, Spotlight y la base de datos KnowledgeC</p>	<p>Revisa las descargas, las conexiones wifi, los documentos recientes y la actividad del usuario</p>
 <p><b>Soporte de Mac</b></p>	<p>Permite consultar mensajes y conversaciones fácilmente</p>	<p>Revisa los datos de salud, las transacciones de la billetera y la actividad del calendario</p>	<p>Procesa una gran cantidad de extracciones de Cellebrite</p>	<p>Visualización integrada de SQLite y de Plist para revisar los datos de las aplicaciones</p>
 <p><b>Flujos de trabajo simplificados</b></p>	<p>Procesa datos en Cellebrite Pathfinder para una revisión centralizada de los datos de computadoras</p>	<p>Incluye soporte para integraciones con productos como Berla iVe, Semantics 21, PhotoDNA, Project VIC, APOLLO y más</p>	<p>Capacidades mejoradas para generar exportaciones orientadas hacia el e-Discovery</p>	<p>Comparte informes con partes interesadas externas usando casos portátil para la revisión de información</p>

