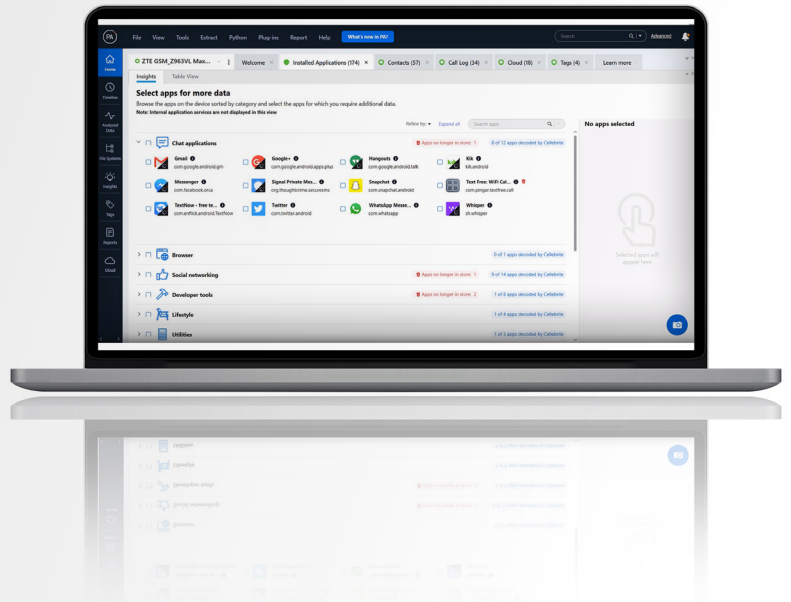


DESCRIPCIÓN DEL PRODUCTO

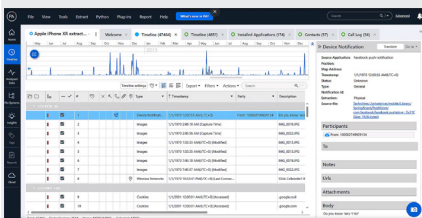


Desde datos cifrados hasta inteligencia procesable

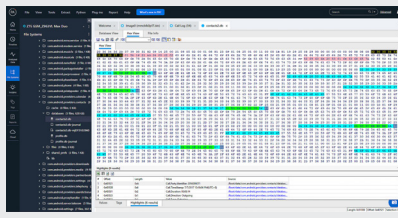
Cellebrite Physical Analyzer es la solución líder del mercado para recuperar y examinar datos digitales de la gama más amplia de dispositivos digitales, de aplicaciones, de la nube y de las devoluciones de información por orden judicial.

Pero eso no es todo, Cellebrite le brinda un amplio conjunto de herramientas y capacidades que le permiten profundizar en los datos y revelar fácilmente evidencia clave. Desde el descifrado y la decodificación automáticos hasta la información de las aplicaciones y la validación de datos, Cellebrite Physical Analyzer es su herramienta de referencia para cualquier investigación.

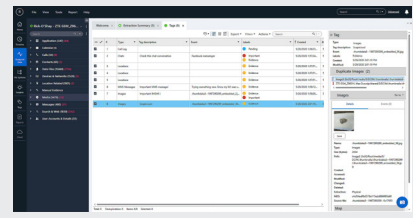
Bueno para examinar la evidencia digital



Decodifique de manera integral y rápidamente



Creado para la colaboración de toda la agencia



Capacidades clave

- **Acceda a la más amplia gama de aplicaciones, dispositivos y formatos de archivo:** Ingiera extracciones de datos de Cellebrite UFED, Cellebrite Premium, devoluciones de información en la nube por orden judicial y otras herramientas de extracción. Soporte continuo para más de 8 000 aplicaciones y versiones.
- **Revele Inteligencia accionable:** La información de las aplicaciones y los complementos visuales lo ayudan a enfocar sus esfuerzos de inspección inicial.
- **Visualice la línea de tiempo de los eventos:** Una línea de tiempo gráfica avanzada le permite construir una historia de eventos y ampliar un intervalo específico de interés.
- **Recuperar datos eliminados:** Escarbe el espacio en memoria no asignado de un dispositivo para recuperar datos y archivos multimedia eliminados.
- **Examine más a fondo con la decodificación avanzada:** Vuelva a ensamblar los datos del dispositivo y la aplicación en formatos legibles con el Asistente SQLite, el lenguaje Python y el resaltado Hex.
- **Vea los datos de la aplicación en su formato nativo:** Emule cualquier aplicación de Android usando el Analizador virtual para una vista más intuitiva de los datos extraídos.
- **Revise datos en la nube:** Capture datos privados y públicos de las principales redes sociales, copias de seguridad en la nube y fuentes de datos en la nube utilizando Cellebrite UFED Cloud.
- **Examine contenido en más de 40 idiomas:** Obtenga soporte de traducción con el traductor inteligente de Cellebrite. Realice un análisis rápido contenido de texto en lenguaje no nativo, manteniendo el idioma original junto con la traducción.
- **Crear informes fáciles de leer:** Cada miembro del equipo puede usar Cellebrite Reader, una herramienta complementaria, para navegar y adaptar los informes a sus requisitos específicos.
- **Flujo de trabajo optimizado:** Agilice los datos con UFED Cloud o en Cellebrite Pathfinder. Los usuarios también pueden exportar datos a una solución de eDiscovery.

Especificaciones	
PC	PC compatible con Windows con Intel i5 o CPU compatible: 4 núcleos
Sistema operativo	Microsoft Windows 8.x de 64 bits y 10 de 64 bits
Memoria (RAM)	Recomendado: 32 GB mínimo: 16 GB
Almacenamiento	100 GB de espacio libre en disco para la instalación y la base de datos de complementos: Se recomiendan discos 512 GB SSD (mapas sin conexión y BSSID)

Para obtener más información sobre **Cellebrite Physical Analyzer** visite: cellebrite.com

